

団体割引だから**保険料が10%割安!**

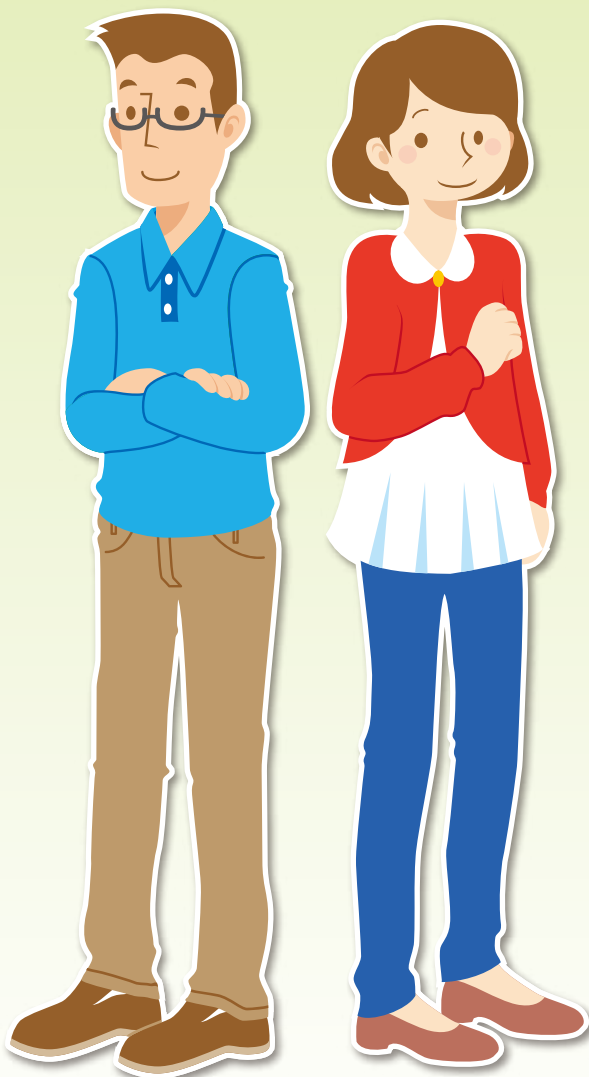
コープの 団体がん保険

更新型

コープの団体がん保険(更新型)は、がん保険(1年契約用)の愛称です。

**保障が
パワーアップ!**

生きるため、治すためのサポートが充実



NEW

「がん診断保険金」に上乗せしてお支払いする新しい特約ができました!

「悪性新生物診断保険金」

悪性新生物となった場合のさまざまな出費の備えとなります。
(上乗せ額は上皮内がんの場合は対象外です。)

先進医療にも対応!

**日帰り入院の前後の通院も
保険金をお支払いします。**

<コープの団体がん保険の特長>

- 1. がん診断保険金は回数制限がありません。**
がんは再発・転移の可能性が高い病気とされています。一定の条件のもと、がん診断保険金を何度でもお支払いしますので、万一の再発のときも安心です。
- 2. 上皮内がんも100%のお支払い** (悪性新生物診断保険金を除く)。
上皮内がん(初期のがん)のときも、進行がん(白血病を含む)と同様にお支払いします。
- 3. 病気治療中(高血圧症など)でも加入できます。**
「健康状態告知書」の質問事項に該当しなければ、現在治療中のご病気や持病があってもご加入できます。
- 4. がん入院保険金は何日でもお支払いします。**
治療に専念いただくため、がんで入院された1日目からお支払いし、限度日数はありません。

※上記の割引率(10%)は、前年度契約の被保険者数により10%の団体割引を適用しています。今年度の被保険者数が100名に達しなかった場合、翌年度の割引率が変更となります。また、保険金のお支払い状況によっても、割引率が変更となる場合があります。

- お申し込みいただいた方(ご加入者)以外に保険の保障を受けられる方(被保険者等)がいらっしゃる場合には、その方にも本パンフレットに記載された内容をお伝えください。
- 本パンフレットは、コープの団体がん保険「がん保険(1年契約用)」の概要をご説明したものです。また、お申し込みにあたっての重要な事項を記載しておりますので、必ずご一読ください。
- ご不明な点につきましては、取扱代理店または共栄火災までお問い合わせください。

お問い合わせ

取扱代理店

コープ保険サービス

〒812-0011 福岡市博多区博多駅前2-20-1 大博多ビル4F

0120-42-3400

受付時間 / 9:00~17:30(月~土)

※コープ保険サービスは、株式会社コープライフサービスの通称名です。

引受保険会社

共栄火災海上保険株式会社

九州支店 佐賀支社

〒840-0816 佐賀市駅南本町3-15

TEL / 0952-22-6666

団体保険契約者

／コープさが生活協同組合

引受保険会社

／共栄火災海上保険株式会社

月額保険料

この保険は更新型で、5歳刻みで保険料が変更になりますのでご了承ください。

- 被保険者年齢は、被保険者（保険の保障を受けられる方）の保障開始日時点での満年齢です。
- 保障期間は、保障開始後最初に到来する1月1日の午後4時までとなります。ただし、特段のお申し出をされない限り、毎年同じ保障内容で満79歳まで自動的に継続されます。（継続の際には、毎年1月1日時点での満年齢に応じた保険料が適用されます。）

新規加入は70歳までとなります。（下記保険料は継続加入の方の保険料です。）

- 71歳～74歳の月額保険料
基本プラン 11,070円
女性専用特約 250円
ハーフプラン 5,560円
悪性新生物診断保険金特約（基本プラン） 4,000円
（ハーフプラン） 2,000円
- 75歳～79歳の月額保険料
基本プラン 13,610円
女性専用特約 250円
ハーフプラン 6,830円
悪性新生物診断保険金特約（基本プラン） 5,010円
（ハーフプラン） 2,510円

基本プラン

ハーフプラン

男女同額の保険料となります

被保険者年齢	基本プラン 月額保険料	ハーフプラン 月額保険料
5～9歳	470円	—
10～14歳	450円	—
15～19歳	370円	—
20～24歳	380円	—
25～29歳	480円	—
30～34歳	710円	—
35～39歳	940円	—
40～44歳	1,370円	—
45～49歳	1,950円	—
50～54歳	2,940円	1,520円
55～59歳	4,510円	2,280円
60～64歳	6,490円	3,290円
65～69歳	8,630円	4,350円
70歳	11,070円	5,560円

女性専用特約

女性みのオプションです

月額追加保険料
10円
20円
20円
20円
30円
80円
110円
210円
270円
260円
270円
290円
270円
250円

必要に応じてお付けください

悪性新生物診断保険金特約

基本プラン

ハーフプラン

基本プラン 月額追加保険料	ハーフプラン 月額追加保険料
140円	—
140円	—
110円	—
80円	—
90円	—
170円	—
290円	—
510円	—
730円	—
1,220円	610円
1,870円	930円
2,360円	1,180円
3,070円	1,540円
4,000円	2,000円

「基本プラン」か「ハーフプラン」のいずれかにご加入いただけます。

- 上記の保険料は、前年度契約の被保険者数により10%の団体割引を適用しています。今年度の被保険者数が100名に達しなかった場合、翌年度の割引率が変更となります。また、保険金のお支払い状況によっても、割引率が変更となる場合があります。

オプション

NEW!

女性専用特約

女性特有のがんで手術を受けた場合に

がん女性特定手術保険金

次の手術を受けられたとき

- ①乳房切除術【注】 1回につき
 - ②子宮全摘除術
 - ③両側卵巣全摘除術
- 50万円**

【注】乳房の皮膚全層および皮下組織を合わせて切除する手術をいいます。ただし、生検を除きます。

悪性新生物診断保険金特約

悪性新生物と診断されたときに、さらに上乗せ

悪性新生物診断保険金

一時金として

100万円

【注】上皮内がんは含まれません。

（ハーフプランは50万円）

1. 告知の重要性について

損害保険は、多数の人々が保険料を出しあって、相互に補償しあう制度です。ご加入者間の保険料負担の公平性を保つため、ご加入者および保険の保障を受けられる方（以下、「被保険者」といいます。）には健康状態等について告知をしていただく義務（告知義務）があります。

2. 健康状態告知書にはありのままを告知（ご記入）ください

- ご加入にあたっては、「健康状態告知書」の質問事項（過去の傷病歴、現在の健康状態等）について、事実をありのままに正確に告知してください。
- 書面にてご回答いただいたことが告知と